



CONTENUTO DELLA CONFEZIONE:

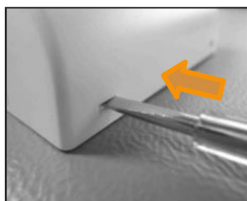
- Sensore OMS radio di umidità e temperatura con involucro e piastra di montaggio
- 2 batterie alcaline AA
- Set di montaggio composto da 2 tasselli (5mm) e 2 viti (3 x 30mm)
- Istruzioni di montaggio



1. MONTAGGIO

Il sensore OMS di umidità e temperatura non deve essere esposto alla luce diretta del sole. Inoltre il sensore non deve essere montato su una parete esterna o ad una distanza inferiore ad un 1 m da un radiatore.

La distanza dal pavimento deve essere almeno di 1,5 m. Il dispositivo è stato progettato per il montaggio a parete. Prima di installarlo, rimuovere il coperchio del dispositivo.



Le chiusure nel fondo dell'involucro devono essere sganciate una alla volta, per farlo, utilizzare un cacciavite a taglio da inserire nella parte superiore dell'apertura.



Ripetere il procedimento anche per la seconda chiusura. A questo punto il coperchio può essere sollevato dalla piastra di montaggio.

La piastra di montaggio è contrassegnata da UP (alto) e DOWN (basso) per l'orientamento corretto. Procedere con il montaggio alla parete con l'aiuto di viti e tasselli in dotazione.

! La testa delle viti non può sporgere oltre la piastra di montaggio altrimenti l'elettronica potrebbe subire dei danni durante la chiusura dell'involucro!

I fori disposti in cerchio ad una distanza di circa 60 mm possono essere usati per un facile montaggio su una scatola da incasso o a parete.



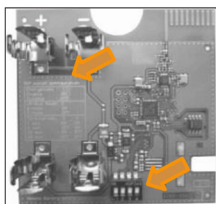
2. RIMOZIONE DEL CIRCUITO STAMPATO



Tirare verso l'esterno il circuito stampato utilizzando la cavità semi-circolare



3. CONFIGURAZIONE

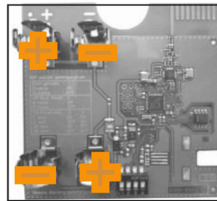


Encryption	1	
Enable	ON	
Disable	OFF	
wM-Bus Mode	2	
S-Mode	ON	
T-Mode	OFF	
TX-Interval	3	4
1 min	ON	ON
5 min	OFF	ON
10 min	ON	OFF
15 min	OFF	OFF

Sul lato del circuito è possibile impostare i parametri di configurazione tramite il DIP switch. Le informazioni per lo switch si trovano sul circuito stampato. Se non è presente alcun interruttore DIP switch, tutti i parametri sono programmati e non possono essere configurati in seguito.

4. INSERIRE LE BATTERIE

Inserire le batterie ponendo attenzione alla giusta polarità. Vengono utilizzate batterie alcaline standard AA con un voltaggio di 1.5.



5. MONTAGGIO PCB

Successivamente riposizionare il circuito stampato con le batterie all'interno del coperchio del dispositivo.



Attenzione al posizionamento!

Sul circuito e sull'etichetta del coperchio anteriore è segnato con le frecce in su.



Come ultima fase, agganciare il coperchio superiore e l'elettronica alla piastra di montaggio. Il coperchio anteriore è così incernierato al bordo superiore della piastra di montaggio e quindi fissato a pressione.

! Se il sensore OMS radio di umidità e temperatura è dotato di un contatto sabotaggio solo due cicli di trasmissione devono intercorrere tra l'inserimento delle batterie e l'installazione completa. In caso contrario, viene trasmesso un errore permanente nel telegramma.