



SENSORE OMS DI TEMPERATURA DA INTERNO

Il sensore radio di temperatura SIN.EQPR01X può essere integrato in una rete M-Bus OMS wireless esistente e fornisce misurazioni affidabili della temperatura. La temperatura ambiente può essere monitorata in qualsiasi momento in modalità wireless. La semplicità di montaggio è un ulteriore vantaggio del sensore di temperatura. La configurazione può essere effettuata in fabbrica o locale tramite commutatori dip. La durata della batteria è di 12 anni.

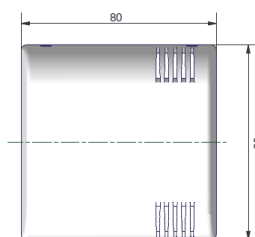
Le 2 batterie AA sono facilmente sostituibili e hanno una protezione dall'inversione di polarità.

Grazie ad un contatto sabotaggio opzionale il dispositivo può rilevare il rilascio del coperchio dalla piastra di montaggio e inviare un allarme via radio al ricevitore.

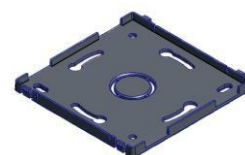
Modalità DIP-Switch:

Encryption	1	
Enable	ON	
Disable	OFF	
wM-Bus Mode	2	
S-Mode	ON	
T-Mode	OFF	
TX-Interval	3	4
1 min	ON	ON
5 min	OFF	ON
10 min	ON	OFF
15 min	OFF	OFF

Vista frontale (in mm):



Cover posteriore:



CARATTERISTICHE

Range di temperatura: 0°C a 65°C

Tolleranza : ±0,5°C

Valore di temperatura trasmesso ogni 15 minuti (configurabile)

Può essere usato in modalità S o T

Facile montaggio con piastra di montaggio e cover clip-on

Temperatura di stoccaggio: -20°C a 70°C

Modalità di crittografia AES-128 5 secondo OMS V3.0.1

2 batterie AA sostituibili

Durata della batteria fino a 12 anni

CODICE DI ORDINAZIONE

SIN.EQPR01X

